



Contrat Quartiers 2030

**Proposition de périmètres des
« poches de pauvreté »
ou géographie complémentaire
pour la période 2024-2030**

Commune de Escaudain
Géographie quartier 2030
"Saint-Marck"

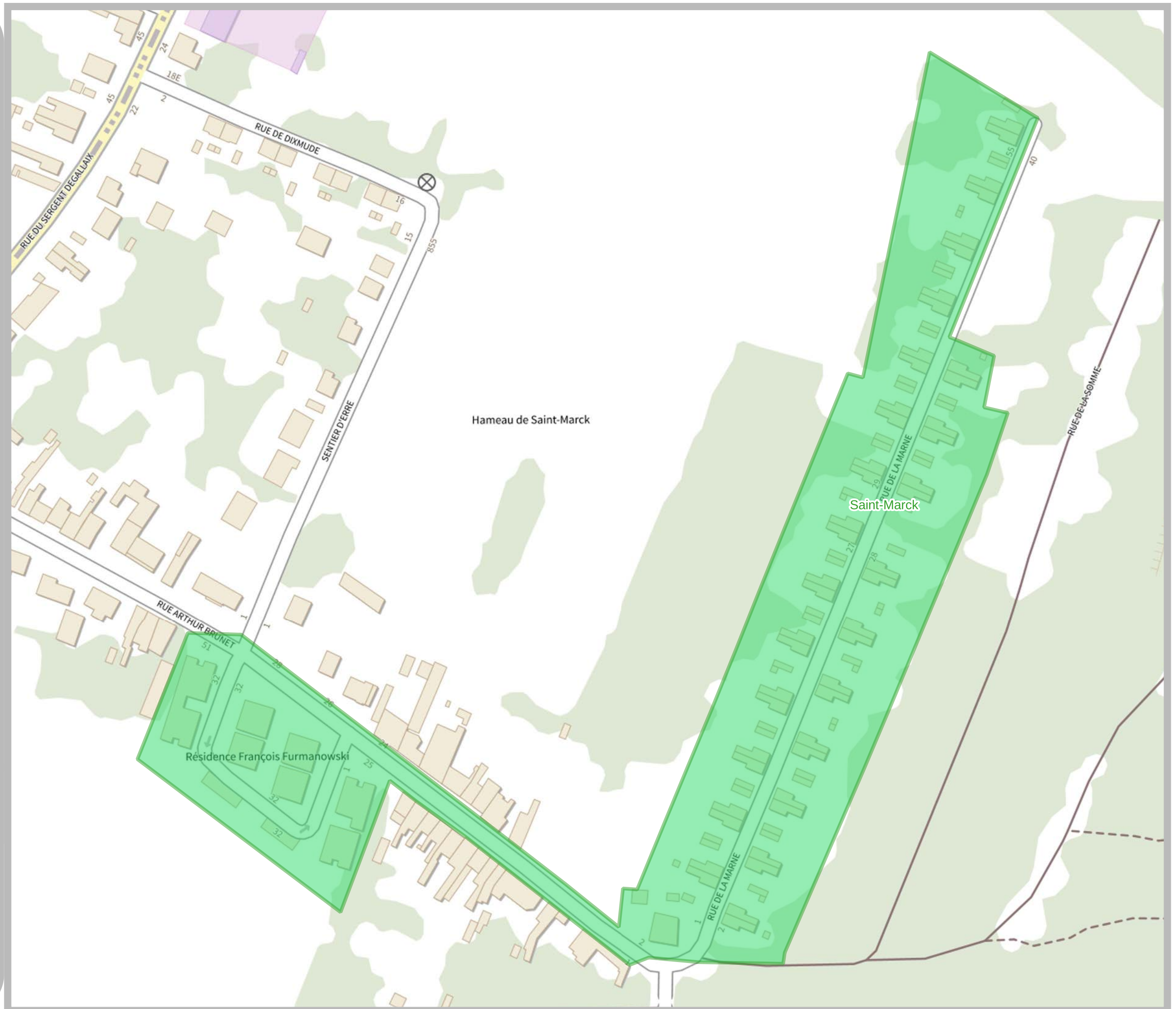
Légende

 Géographie complémentaire



Source :
IGN BDTopo - Plan IGN v2

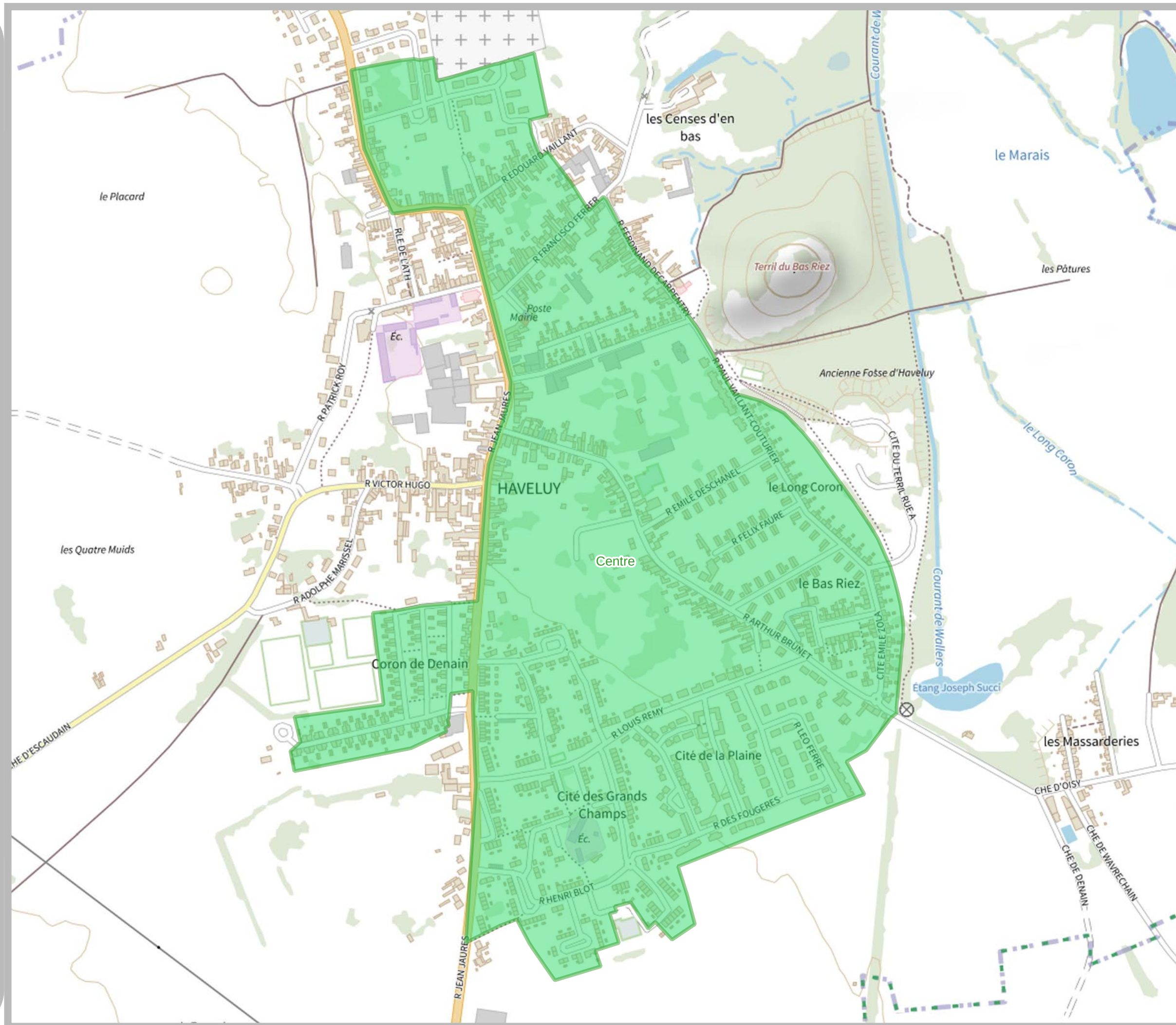
Edité le 7/11/2023
© CAPH • SIG



Commune de Haveluy
Géographie quartier 2030
"Centre"

Légende

 Géographie complémentaire

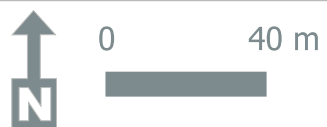
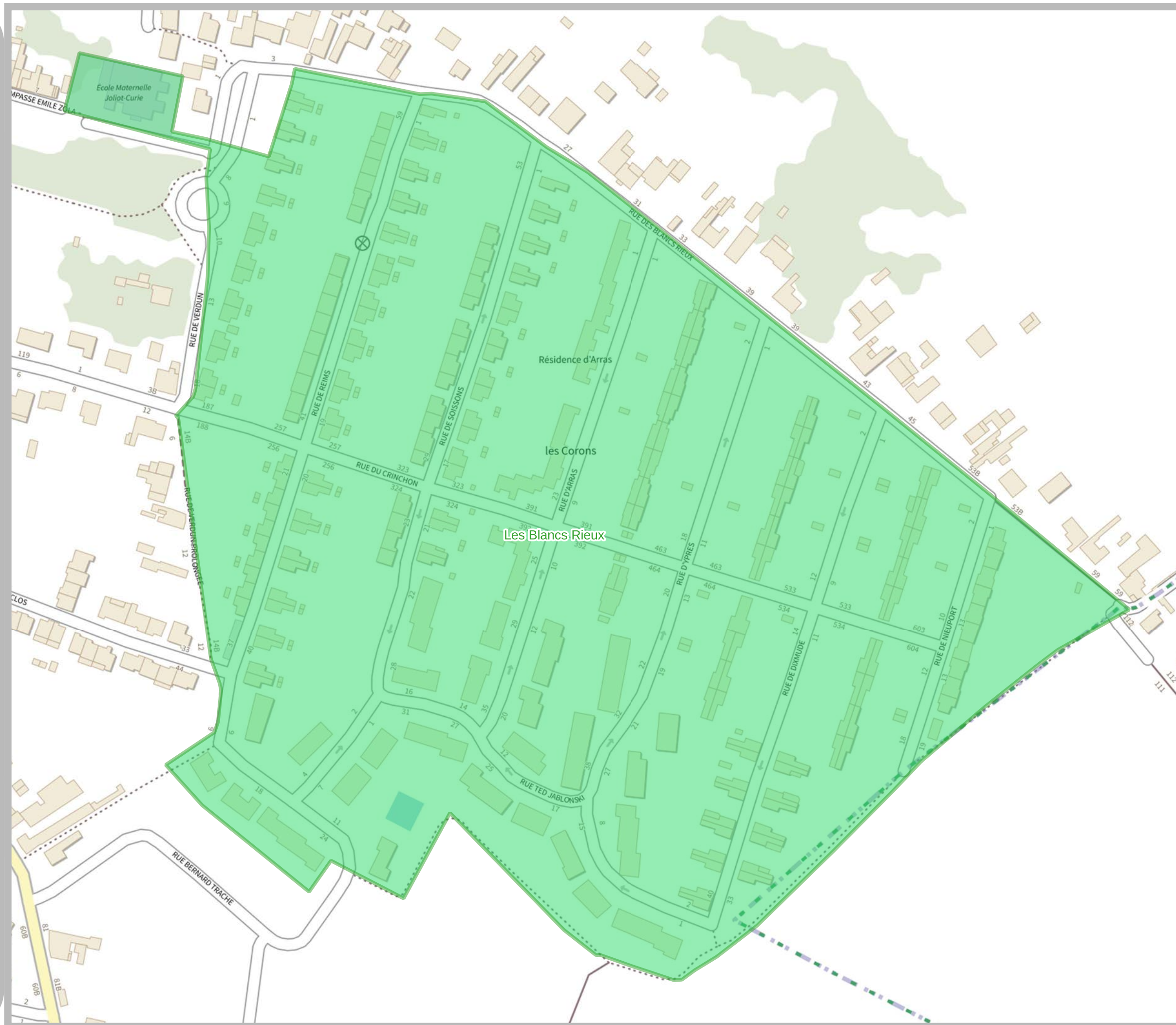


Source :
IGN BDTopo - Plan IGN v2
Edité le 7/11/2023
© CAPH • SIG

Commune de Hérin
Géographie quartier 2030
"Les Blancs Rieux"

Légende

 Géographie complémentaire

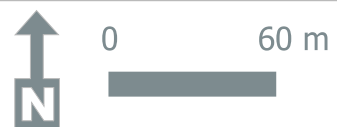


Source :
IGN BDTopo - Plan IGN v2
Edité le 22/11/2023
© CAPH • SIG

Commune de Mortagne-
du-Nord
Géographie quartier 2030
"Centre"

Légende

 Géographie complémentaire



Source :
IGN BDTopo - Plan IGN v2
Edité le 24/11/2023
© CAPH • SIG

